

## PROJECT X

Der Standard für optische 2D-Vermessung

# 2-dimensionales optisches System

## Project X ..... der Standard für optische 2D-Vermessung

Die Project X ist anders. Sie macht Gebrauch von einem völlig neuen, patentierten XY Messverfahren. Außerdem ist dies ein absolutes System, das heißt, sobald Sie die Maschine einschalten, weiß sie genau, wo sie sich befindet - deshalb ist keine Positionierung nötig. Die Kamera kann frei um den Messbereich herum gleiten, da sie auf einem Luftlagersystem montiert ist. Daher besteht keine Gefahr der mechanischen Abnutzung und somit einer Verschlechterung der Genauigkeit.

Die zu vermessenden Werkstücke können auf der Glasplatte platziert werden, während die Kamera, gesteuert mit Hilfe zweier einfacher Handräder, herumgeführt wird und von oben Messungen vornimmt. Es besteht keine Gefahr, dass das zu messende Teil verrutscht, falls Sie die Kamera verreißen sollten, somit ist es nicht notwendig Komponenten auf der Platte zu sichern.

Verbinden Sie diese einfache mechanische Struktur mit der Aberlink Messsoftware und Sie verstehen bald, warum Project X der Standard für 2-dimensionale Messungen ist.

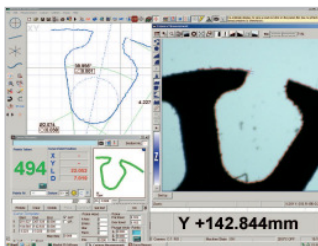
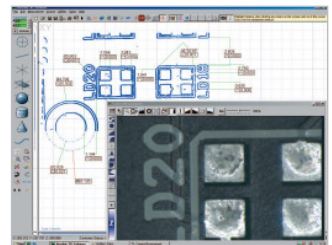
Project X ist als manuelle oder mit voller CNC Steuerung betriebene Maschine erhältlich.

Project X ersetzt am Ende die alte Technik eines Profilprojektors. Sie ist leichter zu verwenden als ein Profilprojektor. Sie ist schneller und liefert zuverlässige, stetige Ergebnisse, Messung für Messung. Außerdem kostet eine Project X in etwa das gleiche wie ein Profilprojektor. Die herkömmliche Projektorteknik gehört der Vergangenheit an . . . die Zukunft gehört der Project X.

## Aberlink optische Messsoftware...so einfach wie es nur sein kann

Alles rund um die Anwendersoftware ist so strukturiert worden, die Verwendung möglichst einfach zu machen. Ein klares, scharfes Bild wird von der hochauflösenden Kamera auf dem Monitor angezeigt und der Benutzer klickt einfach auf die Abbildung, um die automatischen Kantenerkennungswerkzeuge zu aktivieren. Diese Werkzeuge sind in der Lage, intelligent den Unterschied zwischen Linien, Bögen und Kreisen wahrzunehmen, was bedeutet, dass der Benutzer nicht gezwungen wird jedesmal ein neues Bild auszuwählen, wenn er eine neue Form messen möchte.

Es gibt auch ein Gewindemessmittel, ein Werkzeug um eine kontinuierliche Kante zu verfolgen und außerdem gibt es sogar ein Werkzeug, um jede Kante innerhalb des Sichtfeldes zu ergreifen, nur durch eine Betätigung Ihrer Maustaste.



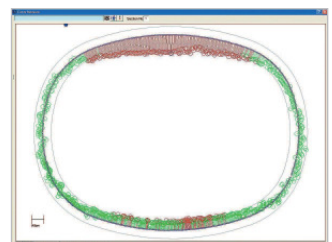
All die Parameter, welche für die Kantenerkennungswerkzeuge benutzt werden, können während jeder Messung justiert werden, mit dem Zweck für den Benutzer, dass er die Kriterien für die Messung ändern kann und in Echtzeit auf dem Bildschirm mitverfolgt, wie sich die Änderungen auf die Messung auswirken bevor man sie akzeptiert. Nie wieder Versuche und Fehler - die Messungen werden beim ersten Mal richtig sein.

Nachdem sie die Kanten der Abbildung, welche angezeigt wird, ergriffen haben, wird eine graphische Darstellung des Teils wieder erschaffen. Abmessungen zwischen den gemessenen Merkmalen werden dann herausgehoben wie es gewünscht wird und sie auf der Komponentenzeichnung erscheinen sollen.

Alternativ können Sie DXF-Dateien für das Werkstück importieren und dann direkt mit den gemessenen Daten vergleichen.

Berichte können entweder in einem graphischen oder tabellarischen Format gedruckt oder nach Microsoft Excel exportiert werden.

All das ist bei der optischen Standardsoftware von Aberlink inklusive. Es ist auf den Erstbenutzer zugeschnitten, leicht zu verwenden und erreicht eine größere Produktivität und Profitabilität.



**Project X... Messtechnologie hat sich weiterentwickelt**

# PROJECT X

## Project X ..... die Vorteile sind klar

### Messbereich

X Achse 400mm manuell oder volle CNC Steuerung  
Y Achse 300mm manuell oder volle CNC Steuerung  
Z Achse 125mm manuell oder volle CNC Steuerung

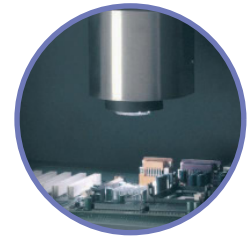
### Kompaktes Design

Die Steuerung und die Luftversorgung sind bei der Project X integriert, was das System schützt und noch kompakter macht.

### Stabiles Gehäuse



### 3 Megapixel Kamera



### Eingebaute Steuerung



### Genauere Justierungs- räder



### Genauigkeit

Hochgenaue Messungen werden durch das neuartige patentierte XY-Messverfahren erreicht.

### Glastisch

Der Glastisch ermöglicht eine Hintergrundbeleuchtung der Komponenten. Teile können einfach auf den Tisch gestellt werden, da sie beim Vermessen nicht bewegt werden müssen.

# Ihr Gesamtpaket, welches bares Geld spart **PROJECT X**

## Für ein erfolgreiches Unternehmen ist eine **PROJECT X** eine Notwendigkeit, kein Luxus

- Warum müssen teure CNC Maschinen lang eingerichtet werden? Reduzieren Sie Ihren Zeitaufwand mit einer Project X.
- Warum halten Sie Ihr erfahrenes Personal mit langsamen traditionellen Messmethoden auf?
- Warum verlieren Sie Kunden, weil Sie Teile außerhalb der erlaubten Toleranzen ausgeliefert haben?
- Ziehen Sie mehr profitable Aufträge mit Ihrer Project X an Land.
- Einige Kenndaten können nur mit einem optischen System gemessen werden.
- Die intuitive Software ist für Einsteiger sehr einfach erlernbar und Sie werden den Nutzen schnell erkennen.

## Messungen verschwenden tausende von Euro

Nutzen Sie noch traditionelle Messmethoden, auf deren Ergebnisse Ihre teure CNC Fertigung wartet? Oder noch schlimmer, Ihre Messungen sind ungenau oder werden gar nicht erst durchgeführt? Jetzt können Sie mit Ihrer Project X die Messzeit drastisch reduzieren und den Durchsatz an Messteilen erhöhen.

<b>Beispiel:</b>	
Anzahl an CNC Maschinen	5
Eingesparte Zeit für Messungen und Einrichten (pro Maschine und Schicht)	0,5 Stunden
Schichten pro Tag	1
Tägliche Zeitersparnis für Messungen und Einrichten	2,5 Stunden
Stundensatz	50 Euro
<b>Gesamte jährliche Ersparnis (bei 250 Arbeitstagen)</b>	<b>31.250 Euro</b>

Typ	Project X	
	berührungsfreies manuelles 2D Messen	berührungsfreies CNC 2D Messen
Messbereich	400 mm x 300 mm	400 mm x 300 mm
fokussierbarer Bereich in Z	125 mm	125 mm
Z-Achse	Schrittmotorantrieb	Schrittmotorantrieb
X & Y Achsen	Trägheitshandräder	Schrittmotorantrieb & Trägheitshandräder
Genauigkeit	0.0075 mm	0.0075 mm
Messsystem	patentierter Aberlink Punktskala	patentierter Aberlink Punktskala
Kamera	Farbe, 2048 x 1536 Pixel, rauscharm, USB	Farbe, 2048 x 1536 Pixel, rauscharm, USB
Sichtfeld	10 mm bei 0.0048 mm/Pixel	10 mm bei 0.0048 mm/Pixel
Software	komplettes grafisches Interface für Windows	komplettes grafisches Interface für Windows

